

# SESSIÓ D'ACOLLIDA



**Amaia Lusa (Sotsdirectora cap d'estudis Màster Enginyeria Industrial)**

**M Carmen Lucas (Cap de l'Àrea de Suport a la Gestió d'Estudis de Grau i Màster)**

**Fèlix Rodríguez (Cap del Servei d'Informació i Atenció a l'Estudiantat)**

**Alba Garcia Parisi (Admissions Màsters)**

**etseib**

Escola Tècnica Superior d'Enginyeria Industrial de Barcelona

# Agenda



- ✓ Presentació UPC / l'ETSEIB
- ✓ Matrícula i altres informacions d'interès
- ✓ Vida universitària
- ✓ Torn obert de preguntes

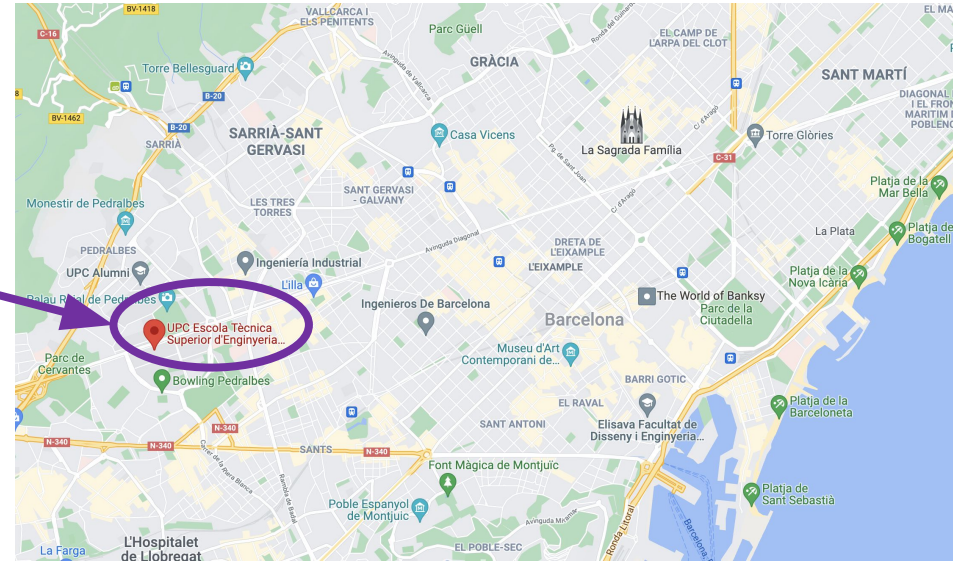


29.812	3.523	2.074	65	84	45
estudiants	PDI	PAS	graus	màsters	programes de doctorat
18	275	19	348 M	72,7 M	70.151
centres docents	programes de formació permanent	patents el darrer any	pressupost 2023	ingressos per R+D+I (2021)	Alumni



16 Departaments  
2 Instituts  
2 Graus (GETI, GETIAE)  
15 Màsters  
3379 Estudiants  
446 Personal Docent i Investigador  
126 Personal d'Administració i Serveis

# L'Escola



ETSEIB: Escola Tècnica Superior d'Enginyeria Industrial de Barcelona

**Més de 170 anys formant professionals amb una base científica i tècnica molt sòlida**

<https://etseib.upc.edu/>



# Òrgans de Govern



Enric Fossas Colet  
Director



Joan Puig Ortiz  
Secretari acadèmic



Ma. Antonia de los Santos  
Sotsdirectora d'affers  
institucionals i de qualitat



Amaia Lusa García  
Sotsdirectora cap  
d'estudis de fase no inicial  
de graus i del màster univ.  
d'Enginyeria Industrial



Rosa Rodríguez  
Sotsdirectora cap  
d'estudis de màsters  
especialistes



Jordi Bou Serra  
Sotsdirector de treballs  
acadèmics i pràctiques



Marta Peña Carrera  
Sotsdirectora cap  
d'estudis de fase inicial de  
graus i de compromís  
social



Núria Pla García  
Sotsdirectora de  
planificació i prospectiva



Arnau Dòria Cerezo  
Sotsdirector d'estudiantat,  
promoció i projectes de  
centre



Juan Jesús Pérez  
Sotsdirector de relacions  
internacionals



Jan Rosell Gratacòs  
Sotsdirector de recerca,  
transferència i empresa



Oriol Boix Aragonès  
Sotsdirector  
d'equipaments i gestió  
econòmica



Elena Galindo Gil  
Cap de la UTG de l'àmbit  
d'eng. Ind. de Barcelona



[lusa.sd.elseib@upc.edu](mailto:lusa.sd.elseib@upc.edu)  
[rodriguez.sd.elseib@upc.edu](mailto:rodriguez.sd.elseib@upc.edu)  
[perez.sd.elseib@upc.edu](mailto:perez.sd.elseib@upc.edu)  
[bou.sd.elseib@upc.edu](mailto:bou.sd.elseib@upc.edu)



Junta d'Escola  
Comissió Permanent  
Comissió d'Avaluació Acadèmica i  
Qualitat  
Comissions d'Avaluació Curricular  
Delegació d'Estudiants

[L'Escola](#)[Estudis](#)[Futur estudiantat](#)[Universitat - Empresa](#)[Mobilitat](#)[Recerca](#)[Serveis](#)[Intranets](#)

Sou a: [Inici](#) ▶ [Estudis](#) ▶ [Normatives](#)

Grau
Màsters
Dobles titulacions
Accés
Calendaris
Horaris 
Tràmits Acadèmics
Matrícula
Avaluació i permanència
Mobilitat
Pràctiques d'empresa
Treball Fi d'Estudis
Beques i Ajuts
<b>Normatives</b> 
Contacta

## Normatives

### Normatives 2023-2024

- [Normativa Acadèmica dels estudis de Grau i Màster de la UPC \(NAGRAMA 2023/24\) !\[\]\(3dc92c626ede9fa1b47e2e010104b5c4\_img.jpg\)](#) 
- [Normativa Acadèmica dels estudis de Grau i Màster de l'ETSEIB](#) 
- [Normativa de Pràctiques Acadèmiques Externes de la UPC !\[\]\(1ed15c9cc7c61868b75e5155e86ba5c0\_img.jpg\)](#) 

- Primer any: cal superar un mínim de 15 ECTS.
  
- Complements de formació:
  - S'han de superar en un termini màxim de 2 quadrimestres  
Guia horaris assignatures grau (complements de formació)  
<https://estudis.etseib.upc.edu/ca/degree/1284>
  
  - Es poden cursar conjuntament amb assignatures del primer quadrimestre (Q1), fins a un màxim de 36 ECTS en total.

Grau

Màsters

Dobles titulacions

Accés

Calendaris

Horaris 

Tràmits Acadèmics

**Matrícula** 

Avaluació i permanència

Mobilitat

Pràctiques d'empresa

Treball Fi d'Estudis

Beques i Ajuts

Normatives

Contacta

## Matrícula 2023/24 - Q2



Accés a la informació i al procés de matrícula dels estudis de Grau i Màster de l'Escola Tècnica Superior d'Enginyeria Industrial de Barcelona per al quadrimestre de primavera.

### Estudis de GRAU



Accés a la informació i al procés de matrícula

→ [A partir 2a matrícula. Estudiant amb matrícula anterior](#) 

### Estudis de MÀSTER



Accés a la informació i al procés de matrícula

→ **[1a matrícula. Estudiant de nou accés](#)** 

→ [A partir 2a matrícula. Estudiant amb matrícula anterior](#) 





1

## Documentació matrícula

**Estudiants que hagin cursat el grau en una escola de la UPC, no hauran de lliurar la documentació presencial.**

Per a la resta d'estudiants, la documentació **ORIGINAL** o amb signatura digital, i una còpia s'haurà de lliurar presencialment al **SIAE** (Servei d'Informació i Atenció a Estudiants), uns dies abans de la matrícula:

- **Fotocòpia DNI, NIE o passaport.**
- **Currículum Vitae.**
- **Certificat anglès nivell B2** ([Taula de certificats acreditatius d'idiomes](#) .
- **Expedient acadèmic oficial** on constin les assignatures cursades amb les qualificacions i el nombre de crèdits/hores de cadascuna i amb la nota mitjana global.
- **Títol** que dona accés al màster o bé el comprovant d'haver-ne pagat els drets d'expedició.

**IMPORTANT:** Tots els documents expedits en països fora de l'Espai Europeu d'Educació Superior han d'estar [legalitzats per via diplomàtica o amb la corresponent postil·la](#) .

Si has de fer algun canvi de document d'identitat (DNI, NIE, cédula d'identitat, passaport), recorda pujar-lo a l'[apartat \*\*Entrada de documentació\*\* de \*\*e-Secretaria\*\*](#) .

[Consulta la documentació que cal aportar pels \*\*descomptes de matrícula\*\*](#)  i [puja-la a l'\*\*apartat \*\*Entrada de documentació\*\* de \*\*e-Secretaria\*\*\*\*](#) .

<https://etseib.upc.edu/ca/estudis/matrícula/Matricula-master-nous-Q2>

<https://etseib.upc.edu/ca/estudis/matricula/Matricula-master-nous-Q2>

## 2 Informació acadèmica per a la matrícula

→ [Plans d'estudis](#)

→ [Calendaris \(acadèmic, exàmens, tràmits\)](#)

→ [Horaris màsters](#)

→ [Horaris graus](#). Per complements de formació. Feu atenció a l'idioma d'impartició.

[https://www.youtube.com/watch?v=\\_KkTdz4vTjo](https://www.youtube.com/watch?v=_KkTdz4vTjo)

<https://www.youtube.com/watch?v=pORsu7Fs2Cc>

El dia abans de la matrícula podràs consultar el dia i hora de matrícula a l'apartat [Matrícula - Condicions de matrícula de l'e-Secretaria](#).

**El calendari d'exàmens no es pot modificar (només en casos de força major)**

**La guia docent de l'assignatura estableix els continguts, objectius, metodologies, activitats i normes d'avaluació**

## 3 Què has de saber abans de matricular-te

Si vols domiciliar o fraccionar la teva matrícula consulta [Com tramitar el pagament domiciliat o fraccionat](#).

[Quan et costarà? Tens dret a beca? Com es pot pagar?](#)

La matrícula es fa i es paga quadrimestralment. En la primera matrícula et descomptaran el 300€ d'avançament de matrícula.

**IMPORTANT** - estudiants amb condició de beca, cal que la matrícula estigui finalitzada el **16 de febrer de 2024**.

## 4 Matrícula online (NO Presencial) a través de l'e-Secretaria

**15 de febrer de 2024**

- Estudiants **No UPC**: que hagin aportat la documentació requerida (consulta el punt 1)
- Estudiants **UPC**: que compleixin la normativa d'accés (Article 1.2 de la [Normativa Acadèmica dels estudis de Grau i Màster de la UPC \(NAGRAMA\)](#) i Article 1 de la [Normativa Acadèmica dels estudis de Grau i Màster de l'ETSEIB](#)).

Fes l'automatrícula el dia i a l'hora assignats a la teva [e-Secretaria](#).

Estudiants amb admissió al Màster, que heu de cursar **complements de formació**, d'acord amb la resolució definitiva d'admissió, **heu de superar els complements de formació durant el primer curs acadèmic del Màster**.

Estudiants de nou accés al màster heu de superar un mínim de 15 ECTS durant el primer any. Consulta la informació sobre la [Permanència i l'Avaluació](#).

<https://etseib.upc.edu/ca/estudis/matricula/Matricula-master-nous-Q2>

## 5 Sessió d'acollida

Dia: 14 de febrer a les 12 h - online

Lloc: [Sessió online en català](#) 

[Guia d'informació sobre calendaris i horaris](#)  

[Guia sobre Recursos Digitals \(Atenea, e-Secretaria, Demana\)](#)  

<https://etseib.upc.edu/ca/estudis/matricula/Matricula-master-nous-Q2>

## 6 Carnet UPC

El carnet de la UPC t'identifica com a membre de la comunitat universitària, és digital i està disponible des de l'App UPC. Et permet gaudir de descomptes i avantatges, l'accés a les biblioteques de la UPC, i a alguns dels seus serveis (préstec de llibres, de tauletes...)

La foto la pots carregar des d'aquest [enllaç](#).

Pots tenir més informació a [Identitat Digital UPC](#).

## 7 Inici de les classes

19 de febrer de 2024

<https://etseib.upc.edu/ca/estudis/matrícula/Matrícula-master-nous-Q2>

### Contacta

 **Atenció presencial: SIAE:** de dilluns a divendres d'11h a 13:30h i dimarts de 15h a 17:30h.

 **Atenció on-line:** [Demana ETSEIB](#)

 **Atenció telefònica:**

Suport acadèmic a la matrícula: **93 401 56 54 - 93 401 68 58.** Dies de matrícula de **9h a 14h.**

Incidències tècniques de l'aplicació d'automatrícula: 93 401 25 00 - 93 401 62 13 de **8h a 21h.**



# Serveis de gestió acadèmica



## ▣ SIAE (Servei d'Informació i Atenció l'Estudiant)

*Consultes dels estudiants sobre tràmits administratius / normativa acadèmica*

### Solicituds d'informació (tíquets)



<https://demana.upc.edu/etseib/>

Per a qualsevol consulta acadèmica podeu **obrir un Tiquet a Demana** i rebreu una notificació al vostre correu **@estudiantat.upc.edu** quan us responguem.

### Gestió de sol·licituds e-Secretaria

*Consultar expedient acadèmic o realitzar tràmits acadèmics relacionats amb la matrícula, permanència, certificacions...*



[https://prisma-nou.upc.edu/apl/home\\_estudiants.php](https://prisma-nou.upc.edu/apl/home_estudiants.php)

## ▣ UPC-OMI (Oficina de Mobilitat Internacional)

*Informació i assessorament sobre els tràmits de visat i permís de residència*

[oficina.mobilitat.internacional@upc.edu](mailto:oficina.mobilitat.internacional@upc.edu)

- Qualsevol estudiant que realitzi **un màster** a l'ETSEIB pot sol·licitar fer una estada de mobilitat internacional.
- L'estada podrà realitzar-se en el segon any del màster.
- La informació (procés a seguir, requisits, etc.) es detallen a la **Guia de la Mobilitat** que es publica cada any. Les destinacions disponibles es publiquen al web de l'ETSEIB durant el període en què s'obre la convocatòria.
- Podeu consultar la informació disponible a: <https://etseib.upc.edu/ca/mobilitat>

- Pràctiques curriculars:
  - Cal haver superat 60 ECTS del màster per poder fer pràctiques externes curriculars. El nombre d'hores ha de ser 360 o 540 (12 o 18 ECTS).
- Pràctiques extracurriculars:
  - Com a norma general, cal haver superat un mínim de 15 ECTS del màster\*.
- No es podrà fer canvi de modalitat un cop signat el conveni; l'estudiant ha de prendre la decisió sobre quin tipus de pràctiques vol fer en el moment de sol·licitar-les i formalitzar el conveni.
- No es poden iniciar les pràctiques externes sense un conveni de cooperació educativa signat per les tres parts (estudiant, empresa i UPC).
- El temps mitjà de signatura d'un conveni és de 15 dies.
- Podeu consultar la informació disponible a: <https://etseib.upc.edu/ca/estudis/practiques>

\* Excepcions: estudiants que no són de nou accés a l'Escola, si l'empresa on fan les pràctiques del grau proposa una continuïtat; estudiants que no són de nou accés a l'Escola i van superar el grau en 4 anys; estudiants que no són de nou accés a l'Escola i van superar el grau en 4,5 o més anys i tenen una nota mitjana a l'expedient igual o superior a 6,5.

Sou a: [Inici](#) > [Serveis](#)

<a href="#">Biblioteca</a>
<a href="#">Solucions TIC</a>
<a href="#">Espai de Fabricació Digital ETSEIB</a>
<a href="#">Restauració</a>
<a href="#">Gimnàs</a>
<a href="#">Intranets</a>

## Serveis



Posem al vostre abast un seguit de recursos, per fer més fàcil i profitosa la vostra estada a l'Escola

### Què necessites?

#### IMPRIMIR



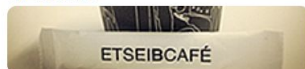
Sabies que a l'ETSEIB a part de l'autoservei d'impressió també disposes d'[Impressió 3D](#) amb tecnologia Reprap.

#### ESTUDIAR



A part de [la Biblioteca](#), pots accedir a més de 350 places d'estudi distribuïdes en diferents espais de l'edifici (pl. 0, 3, 4 i 9)

#### MENJAR



Disposem d'un [bar](#) a la primera planta, [màquines de vending](#) i [sales amb microones](#) pels que portin la carmanyola de casa.

#### FER ESPORT



Al [Gimnàs](#) tens gran varietat d'activitats. Si t'agrada l'escalada prova el rocòdrom a la "Plaça de l'Enginy".

#### SOLUCIONS TIC



[Solucions TIC](#) per facilitar-te els estudis: préstec d'ordinadors,

#### LLOGAR UNA TAQUILLA



L'ETSEIB posa a disposició dels estudiants [taquilles](#) per a ús



[TROBA'NS RÀPID!](#)



[SERVEIS PER AL PDI](#)

# Vida universitària: projectes/associacions/activitats



eRacing ETSEIB



MotorSport



Swing ETSEIB

Utopia (teatre)

Festa de l'Escola

Dia de la Música



# Vida universitària



- ✓ Integració a la societat local, promoció de programes de mobilitat
- ✓ Desenvolupar *soft-skills*, pràctica de llengües estrangeres
- ✓ Welcome Days, activitats durant el semestre, viatges...

Informació i contacte: <https://www.esn-upc.org/>, [info@esn-upc.org](mailto:info@esn-upc.org)



- ✓ Organització a nivell Europeu (3000 estudiants, 90 universitats, 30 països)
- ✓ *Week of Engineering Competition* (Setmana de l'Enginyeria de la UPC)
- ✓ Cursos (arreu d'europa, activitat acadèmica, activitat cultural...)

Informació i contacte: <https://bestbarcelona.org/>, [contact@bestbarcelona.org](mailto:contact@bestbarcelona.org)

## Teatre a l'ETSEIB

Informació i contacte: [ana.barjau@upc.edu](mailto:ana.barjau@upc.edu)

- ✓ Grup Utopia
- ✓ Obert, coral i sostenible
- ✓ Direcció i coordinació: Ana Barjau



- ✓ Associació dirigida a promoure la música, la cultura i la vida universitària a l'ETSEIB.
- ✓ Assajos i jam sessions oberts per als músics de l'Escola.
- ✓ Organització de concerts i actes musicals durant el quadrimestre.
- ✓ Gaudir de la música, per tothom i sense compromisos ni lligams.

Informació i contacte: @cadenciaindustrial a Instagram o [etseibmusica@gmail.com](mailto:etseibmusica@gmail.com) per Gmail



- ✓ Una colla castellera universitària de Barcelona amb 25 anys a les espatlles.
- ✓ Acostar el món dels castells a la comunitat universitària.
- ✓ Assajos dimarts i dijous de 13:45h a 16h al pati de l'enginy

Informació i contacte: <https://arreplegats.cat/>



# Vida universitària



- ✓ Sensibilització i apropament de l'experiència de les campanyes i projectes d'ESF a la comunitat universitària.
- ✓ Porta d'entrada en projectes d'ESF, itineraris formatius per a participar en un projecte de cooperació al sud.

Informació i contacte:

<https://esf-cat.org/que-fem/universitat/presentacio/> i al local del passadís d'associacions de la Planta 1



- ✓ Projecte que genera debat i conscienciació en el món de l'enginyeria.
- ✓ Organitza un dels fòrums de debat més importants sobre la universitat, enginyeria i medi ambient.

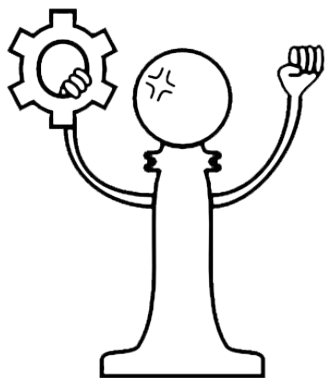
Informació i contacte: [l.altre.forum@gmail.com](mailto:l.altre.forum@gmail.com), Ig: [@laltreforum](https://www.instagram.com/laltreforum), i al local del passadís d'associacions de la Planta 1.





- ✓ Punt lila permanent a la universitat i a les festes.
- ✓ Bústia per recollir comentaris fora de lloc i fer-ne denúncia.
- ✓ Activitats i tallers en dies com el 25N o el 8M.
- ✓ Caixetes solidàries amb productes per la menstruació.

Informació i contacte: Ig: [@ass\\_feminista\\_etseib](#) i al local situat al passadís d'associacions de la Planta 1



- ✓ Treballa durant el curs en campanyes decidides assembleàriament en defensa dels drets i reclamacions de les estudiants, decidides al principi de cada quadrimestre.
- ✓ Disposa d'una borsa d'apunts i taules per a totes les estudiants. També es presten bates i ulleres de laboratori, calculadores.
- ✓ Participa activament en el moviment estudiantil.
- ✓ Organitza el Dia per la Música i la Festa de l'Escola anualment.

Informació i contacte: Ig: [@assembleaetseib](#) i cada dia al local (Planta 1, a l'esquerra, la porta del fons del passadís d'associacions)

# Delegació d'Estudiants



Mentre esteu estudiant a l'ETSEIB, esteu convidats a participar en diversos processos electorals:

- ✓ Membres de la **Junta d'Escola** i del **Claustre Universitari** de la UPC
- ✓ Elecció de la direcció de l'Escola i a rector/a de la UPC



Els estudiants de la Junta d'Escola i del Claustre Universitari formen la Delegació d'Estudiants que és l'òrgan de representació de l'estudiantat de l'Escola.

Informació i contacte: <https://de-etseib.upc.edu/> ETSEIB Edifici H, planta 1 al local de l'Assemblea a la planta 1 al fons del passadís d'associacions.



# Igualtat de gènere a la UPC



**La UPC i l'ETSEIB estan compromeses amb la igualtat i la no discriminació.** No es tolera sota cap circumstància l'assetjament sexual i/o per raó de sexe, orientació sexual, identitat de gènere o expressió de gènere.



UNIVERSITAT POLITÈCNICA  
DE CATALUNYA  
BARCELONATECH

Inici PLA D'IGUALTAT ▾ OBSERVATORI 11F NORMATIVA ▾ RECURSOS ▾ 🔍

## Igualtat de gènere a la UPC

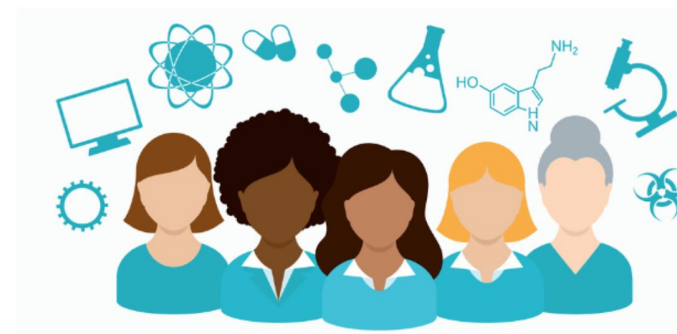


Inici / 11F

11F



**CIÈNCIA,  
TECNOLOGIA I TU**  
**SOMNIA, EXPLORA, CREA**



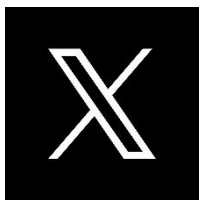
Informació: <https://igualtat.upc.edu>

Oficina d'Igualtat UPC: [Oficina.igualtat@upc.edu](mailto:Oficina.igualtat@upc.edu)

# Informació actualitzada



**<http://www.etsuib.upc.edu>**



**@ETSEIB\_UPC**



**@etsuib**



**<https://www.Facebook.com/EtseibUpcBcn>**

# SESSIÓ D'ACOLLIDA



**Amaia Lusa (Sotsdirectora cap d'estudis Màster Enginyeria Industrial)**

**M Carmen Lucas (Cap de l'Àrea de Suport a la Gestió d'Estudis de Grau i Màster)**

**Fèlix Rodríguez (Cap del Servei d'Informació i Atenció a l'Estudiantat)**

**Alba Garcia Parisi (Admissions Màsters)**

**etseib**

Escola Tècnica Superior d'Enginyeria Industrial de Barcelona