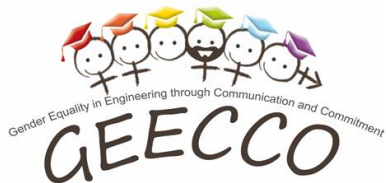


Integració de la perspectiva de **GÈNERE** a la **RECERCA**

Amaia Lusa, Carme Martínez, Núria Castell,
Elisabet Mas de les Valls, Olga Pons

2a JORNADA DE RECERCA
AL ETSEIB 29/6/2018



Dues dimensions de gènere a la recerca

QUI

Igualtat d'oportunitats entre dones i homes a la recerca



Fomentar la igualtat de participació d'homes i dones en els equips de recerca a tots els nivells

Crear unes condicions i una cultura de treball que permetin als homes i les dones tenir carreres igualment enriquidores

QUÈ I COM

El gènere en el contingut de la recerca



Abordar les realitats tant de les dones com dels homes

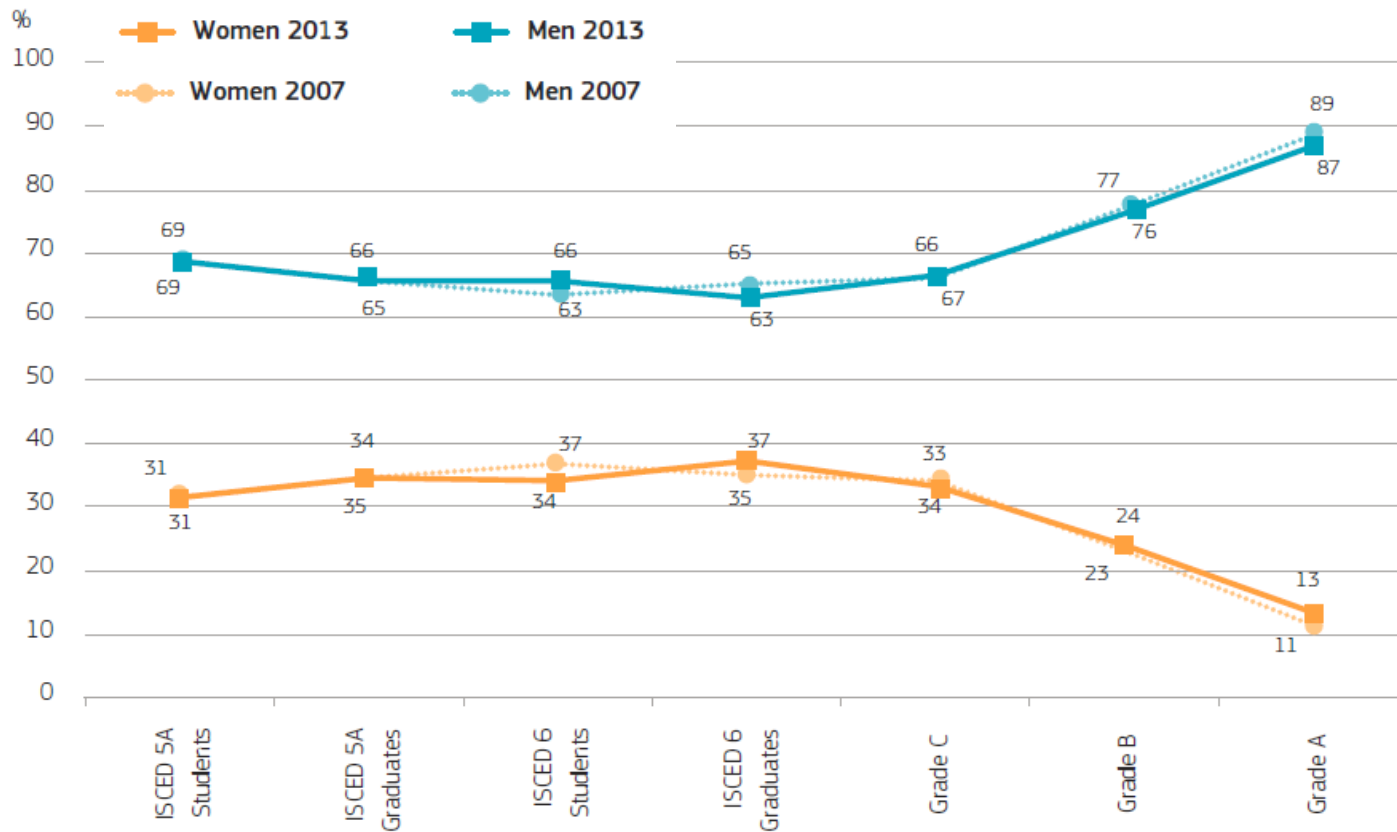
Considerar la recerca específica del gènere per omplir les llacunes de coneixement

El género en la investigación (Yellow Window, Engender, GenderatWork, 2011)


I PER QUÈ ÉS NECESSARI?

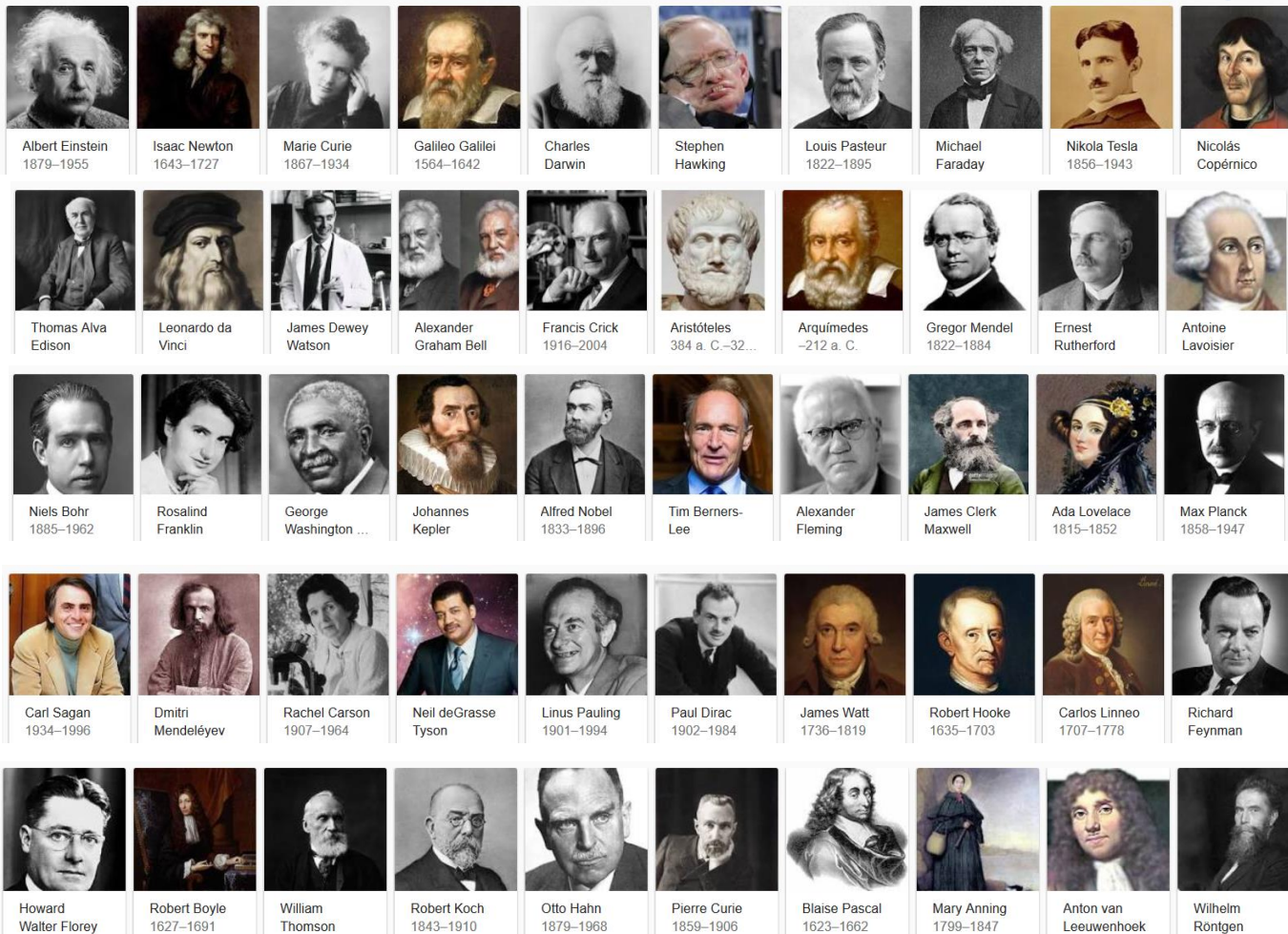
Eliminar obstáculos en la carrera de las dones científicas

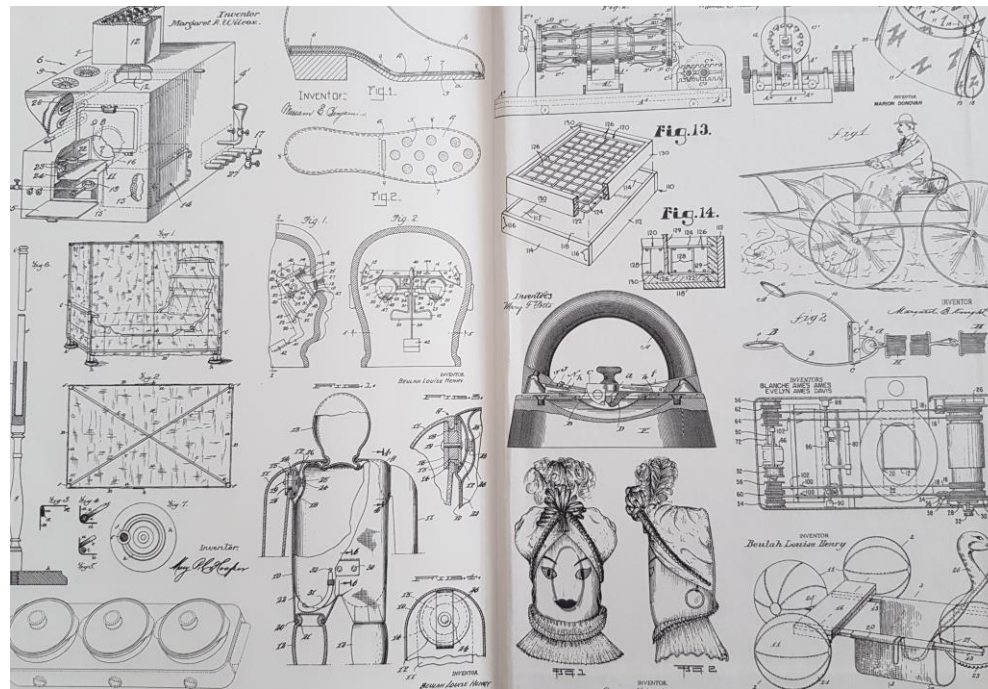
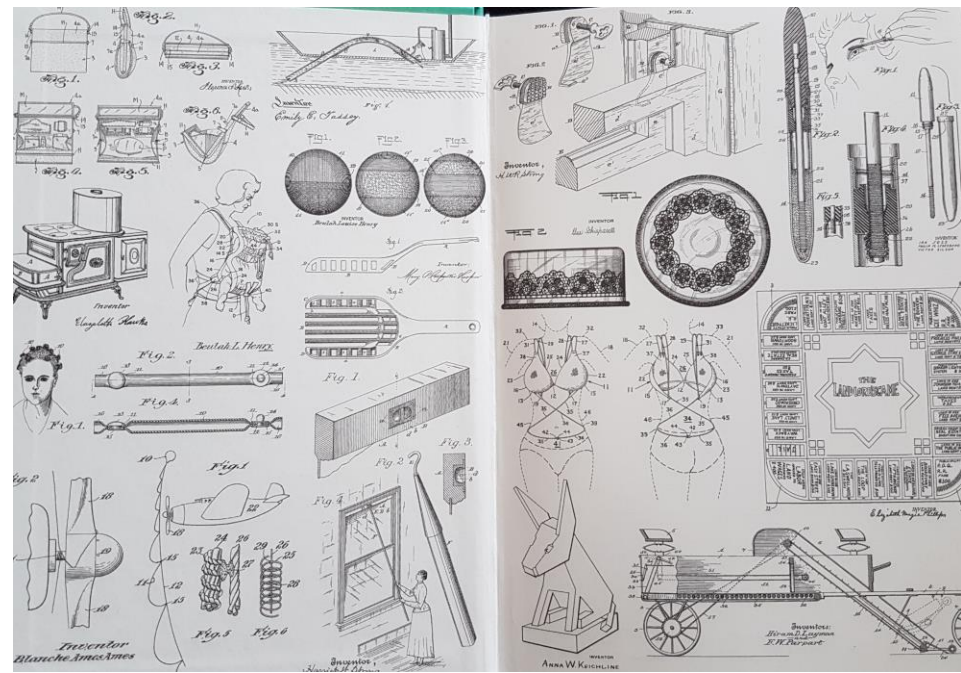
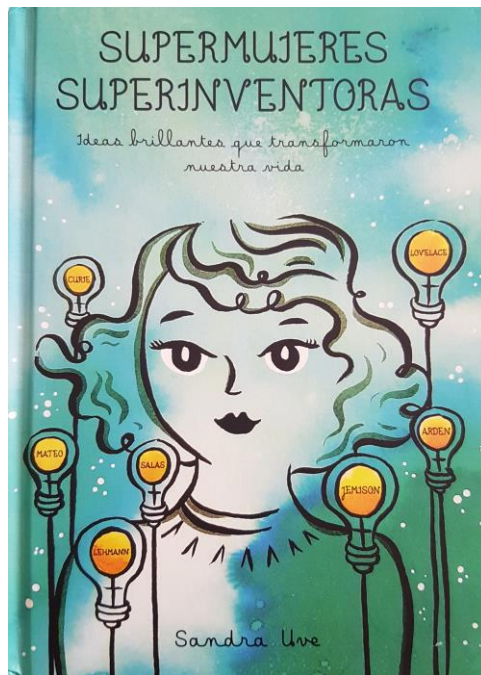
Figure 6.2. Proportions of women and men in a typical academic career in science and engineering, students and academic staff, EU-28, 2007–2013



Visibilitzar dones científiques (més referents). On són les dones?

“famous scientists” 



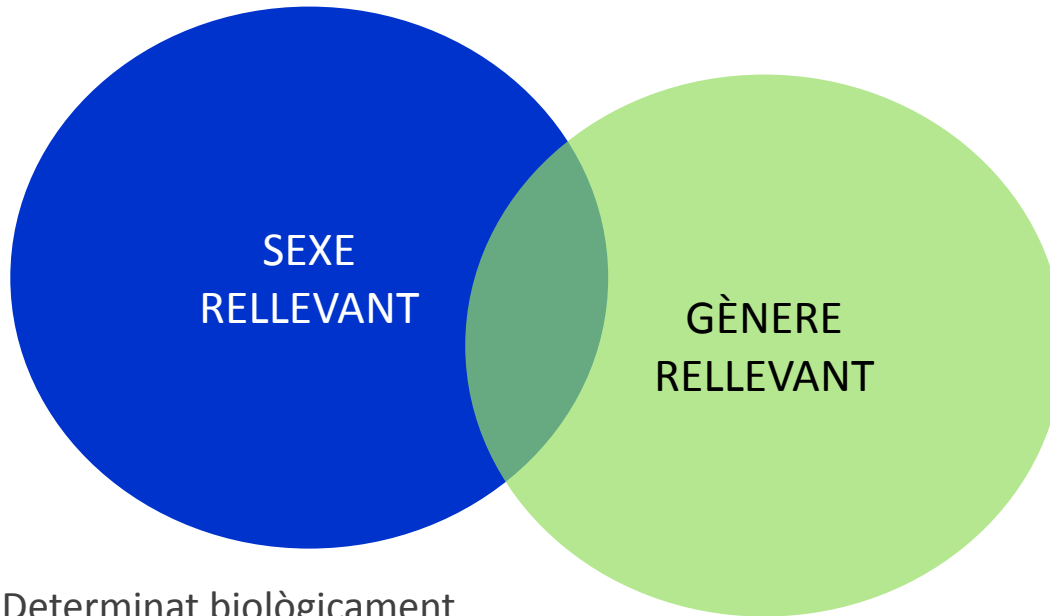


Aconseguir una recerca millor

- ▶ Equips amb participació equilibrada de dones i homes aconsegueixen més resultats*
- ▶ Fer una recerca que tingui en compte l'impacte del sexe i del gènere (validesa i aplicabilitat dels resultats)
- ▶ Fer una recerca que permeti millorar la qualitat de vida de totes les persones, sense que les dones com a grup en quedin excloses

* Relating Gender Diversity to Research Performance (projecte GEDII, 2018)

Són rellevants el sexe i el gènere?



- ▶ Determinat biològicament
- ▶ S'entén globalment per sexe la classificació dels éssers vius en mascle i femella.

- ▶ Construcció social de dones i homes, de feminitat i masculinitat
- ▶ Varia amb el temps, la classe social, l'ètnia, la cultura, l'edat, la regió, la religió...

El gènere/sexe és rellevant quan es poden esperar resultats que afecten de manera diferent a (grups de) homes i dones

Rellevància sexe



✓ Selection of Suitable Implant Model

✓ Selection of Material

Note: metabolism is different for men and women due to different hormonal statuses.



La recerca ha estat sorprenentment cega al gènere i fins i tot al sexe



Sierra Sam 1949



50% Man – Hybrid I 1960s



Hybrid III Family 1970s



Overweight Dummy USA 2014



Linda – 1. virtual pregnant Dummy, Volvo **2002**

I sovint es cau en estereotips...



Reduir i pintar de rosa???



Rellevància gènere

- ▶ Planificació rutes
 - ▶ Les dones ... fan més rutes però més curtes; amb cadenes més complexes; utilitzen més sovint el transport públic; fan més rutes d'acompanyament; etc.
 - ▶ La divisió del treball, les tasques de la llar i les tasques de cura són els factors principals que afecten els patrons de mobilitat. La mobilitat no té a veure amb el sexe biològic.



Com ho fem? Amb el cicle de la recerca sensible al gènere

- Disseminate results in a gender-sensitive way

- Generate gender-sensitive ideas for research proposals

- Use gender-impartial language

- Make research hypotheses gender-sensitive

- Report data in a gender-sensitive way

DISSEMINATION
PHASE

RESEARCH IDEA
PHASE

- Analyse data in a gender-sensitive way

- Formulate gender-sensitive research questions

- Manage and monitor gender equally

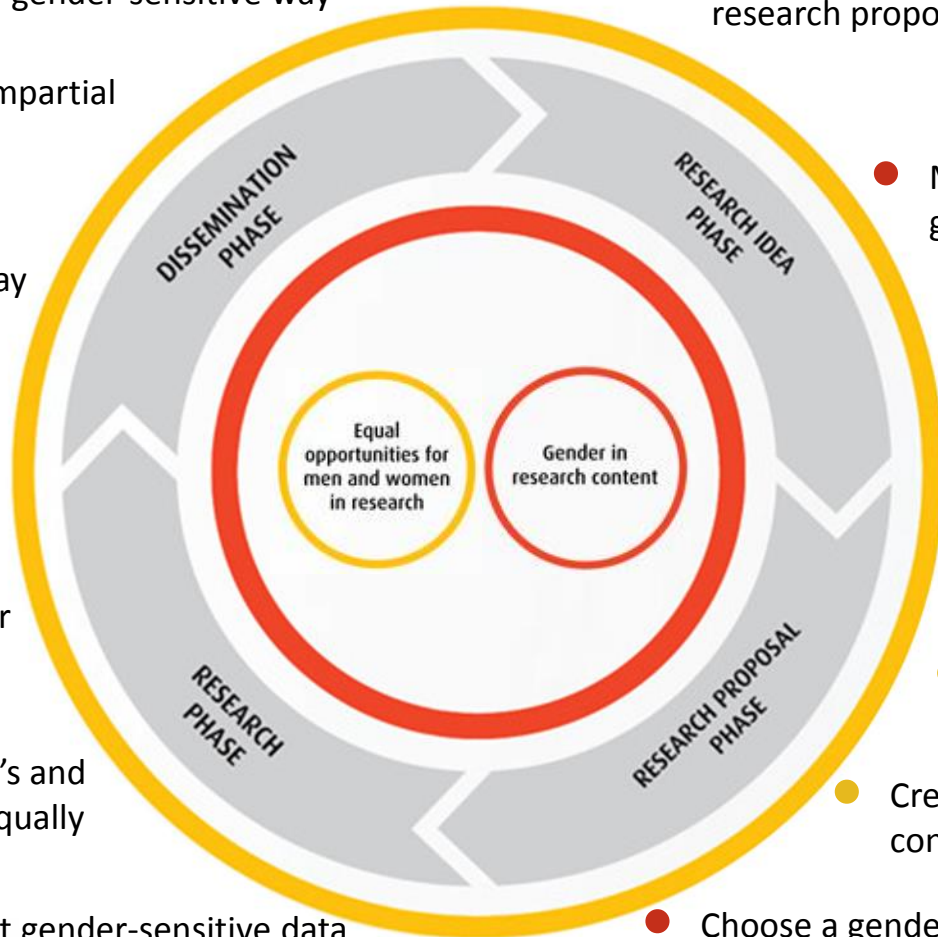
- Select a mixed team of men and women

- Value women's and men's work equally

- Create gender-equal working conditions

- Collect gender-sensitive data

- Choose a gender-sensitive methodology



Alguns recursos

- ▶ El género en la investigación (inclou checklist i exemples per àmbits) (Yellow Window, Engender, GenderatWork, 2011; editat pel MICINN)
- ▶ Gender Equality in Academia and Research – **GEAR tool** (European Institute for Gender Equality, 2016)
- ▶ **Gender Diversity Impact** – Improving Research and Innovation through gender diversity (2018, <https://www.gedii.eu/>)

- ▶ **Gender Equality in Engineering** through Communication and Commitment (GEECCO; H2020; 2017-2021; <http://www.geecco-project.eu/home/>) (TUW, UNIRC, PK, UPC, TA CR, WWTF, YW, B-NK, GESIS)



GRÀCIES!

Integració de la perspectiva de **GÈNERE** a la **RECERCA**

Amaia Lusa, Carme Martínez, Núria Castell,
Elisabet Mas de les Valls, Olga Pons

**2a JORNADA DE RECERCA
AL ETSEIB** 29/6/2018

