

Manual d'ús dels micròfons bluetooth per a classes presencials (amplificació de veu)

Serveis Informàtics ETSEIB

**Configuració Windows
(Linux no disponible)**

*Aquest document es troba en revisió
Versió actual: 23/10/2020*

Índex

Sincronització	3
Utilització	7
A l'acabar la classe	10
En cas de problemes	12

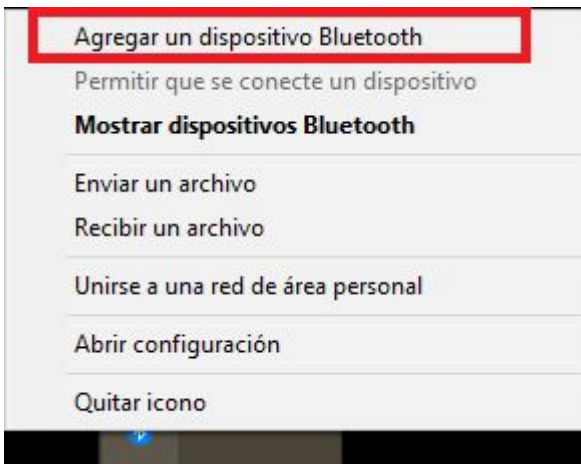
1. Sincronització

Quan arribem a l'Aula, per poder fer servir els nostres micròfons, caldrà que els sincronitzem amb l'ordinador de l'Aula.

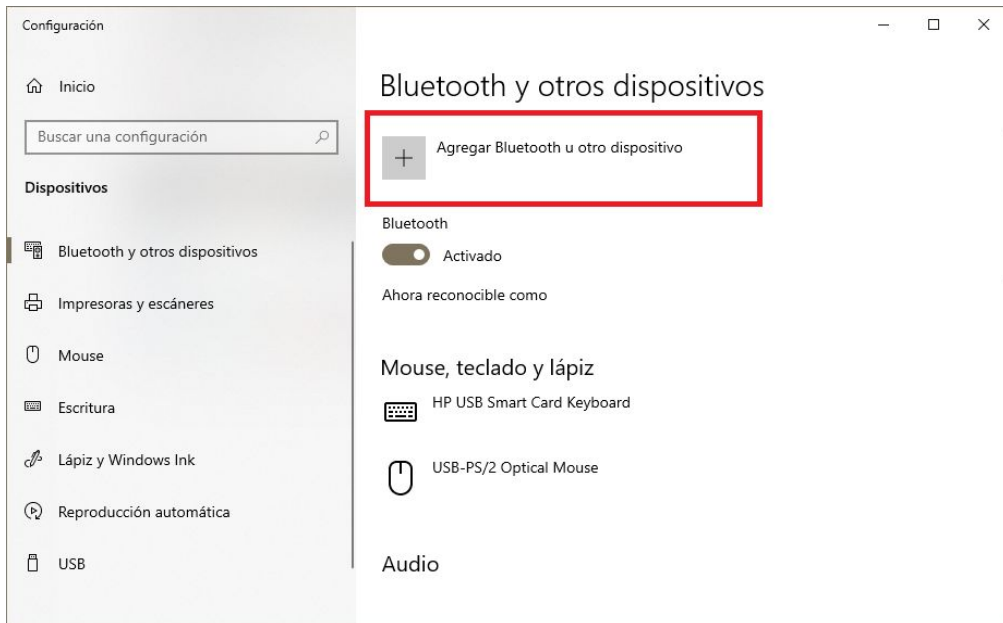
Per fer això haurem de fer ús de la utilitat del Bluetooth, trobarem la seva icona a la part inferior dreta del nostre Windows, tindrà un aspecte semblant a:



Sobre aquesta icona haurem de donar-li al botó dret i escollir l'opció **“Agregar un dispositivo Bluetooth”**



Ens apareixerà una nova finestra en la que haurem d'escollir **“Agregar Bluetooth u otro dispositivo”**



A la nova finestra que se'ns obrirà, escollirem l'opció **“Bluetooth: Ratones, teclados, lápices, o audio y otros tipos de dispositivos Bluetooth”**



En aquest moment començarà el procés de cerca de dispositius Bluetooth,

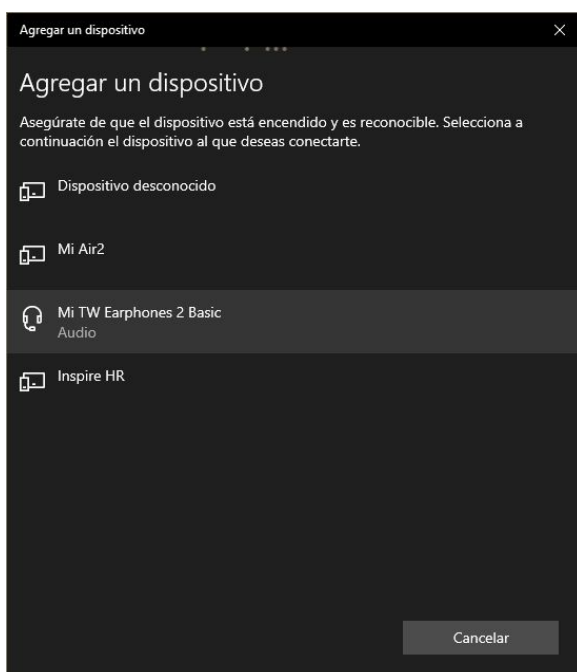


Si el nostre dispositiu és el **“Mi TW Earphones 2 Basic”**

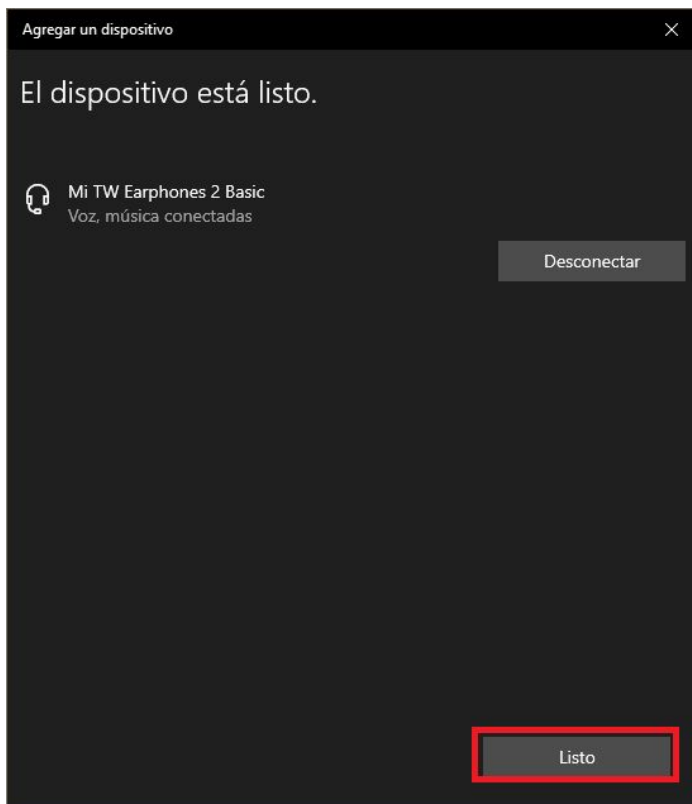


Per que aquest model entri en mode sincronització hem de deixar els dos micros dins la capsa i obrir la tapa, veurem que les llums dels micros comencen a fer pampallugues de color blanc alternament, això voldrà dir que estan en mode aparellament.

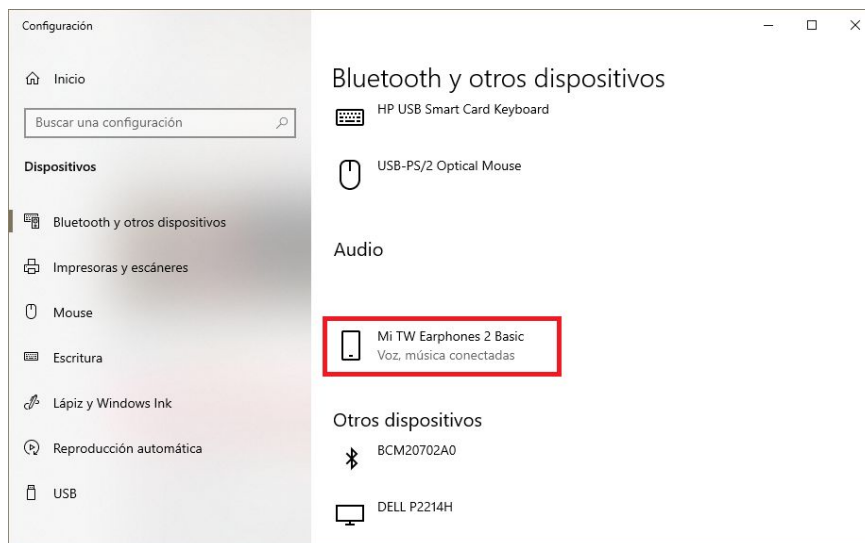
A mesura que trobi dispositius ens els mostrarà,



Haurem d'escollir el **"Mi TW Earphones 2 Basic"**.



A partir d'aquest moment ja l'haurem sincronitzat amb l'ordinador de l'Aula i el podrem fer servir, comprovarem que això és així des de la finestra que se'ns obrirà.

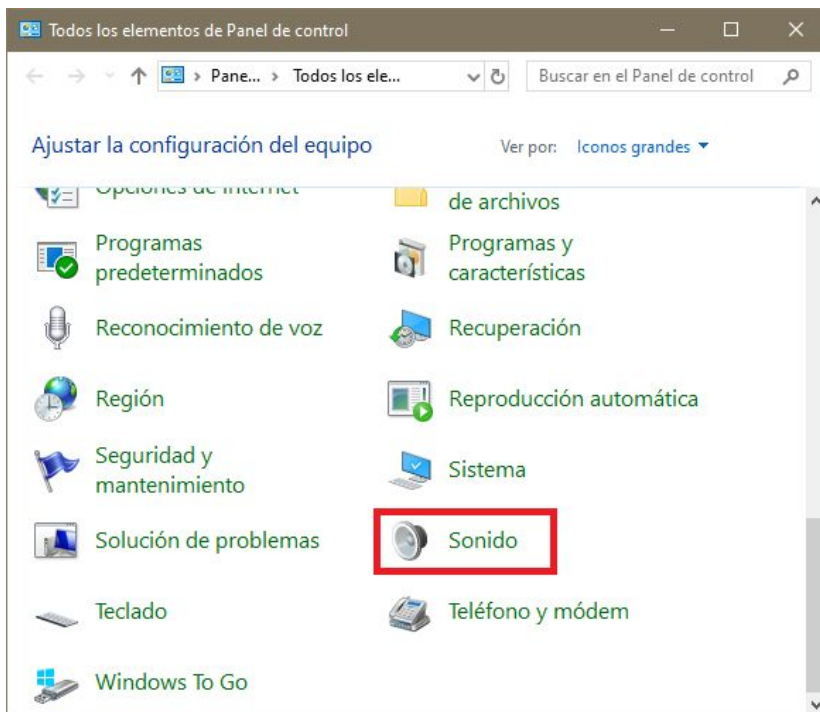


2. Utilització

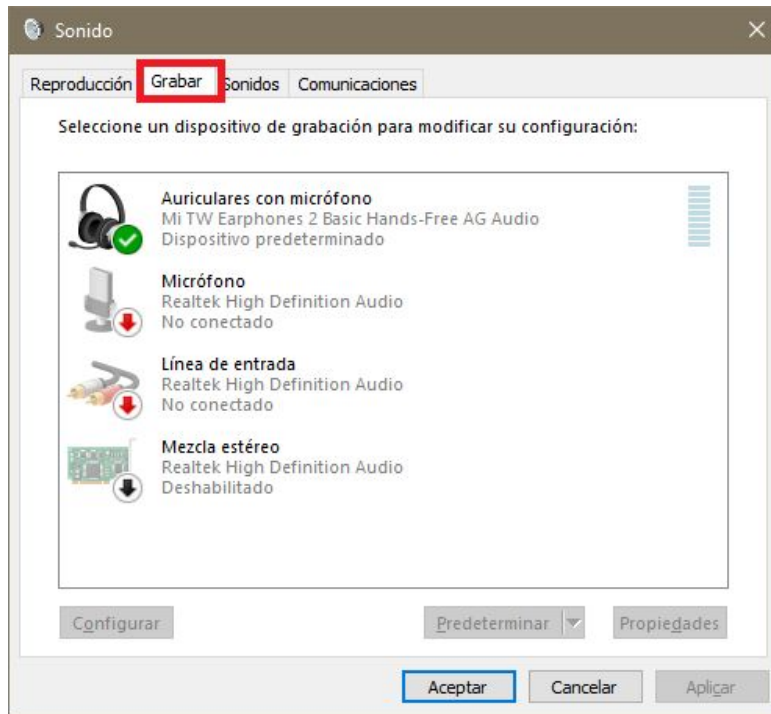
Farem servir els micròfons personals com a micròfon d'Aula per amplificar la nostra veu i que se senti pels altaveus que hi haurà instal·lats.

Un cop tinguem els micròfons sincronitzats amb l'ordinador de l'Aula (en cas que encara no ho haguem mirarem el punt 1 d'aquest manual, allà trobarem com fer-ho), haurem de configurar-los per que el que nosaltres diguem se senti pels altaveus.

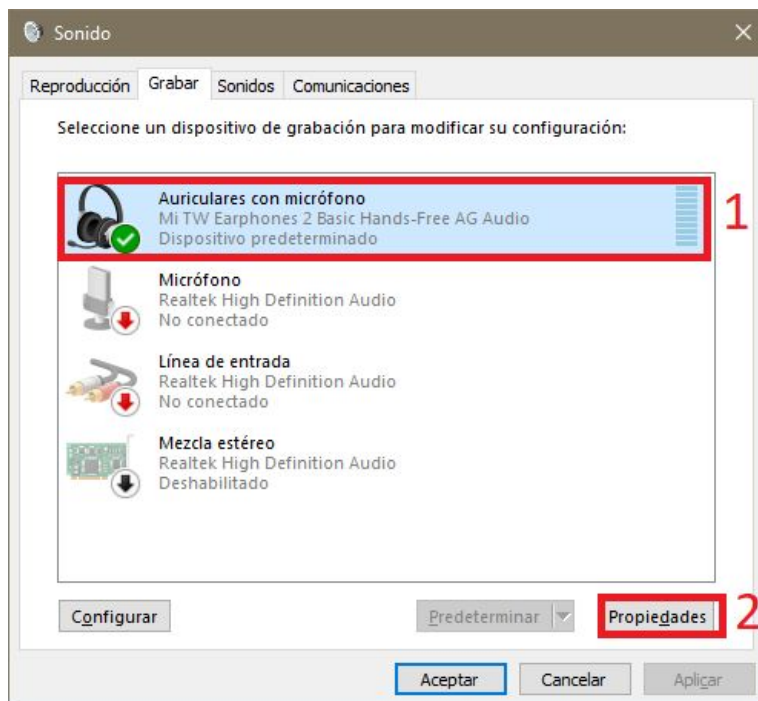
Caldrà que anem al botó inici i escriurem “**Panel de Control**” dins d'aquest anirem a la secció “**Sonido**”



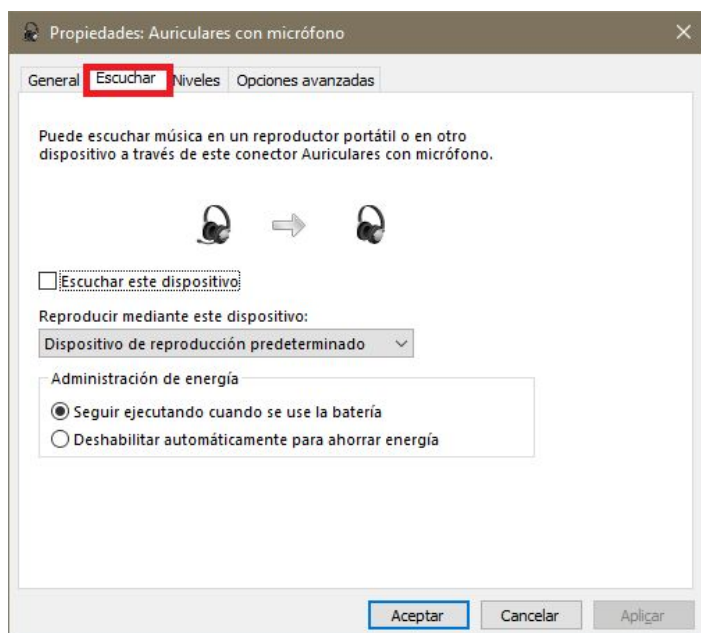
Un cop se'ns hagin obert les propietats del So, caldrà que anem a la pestanya “Grabar”



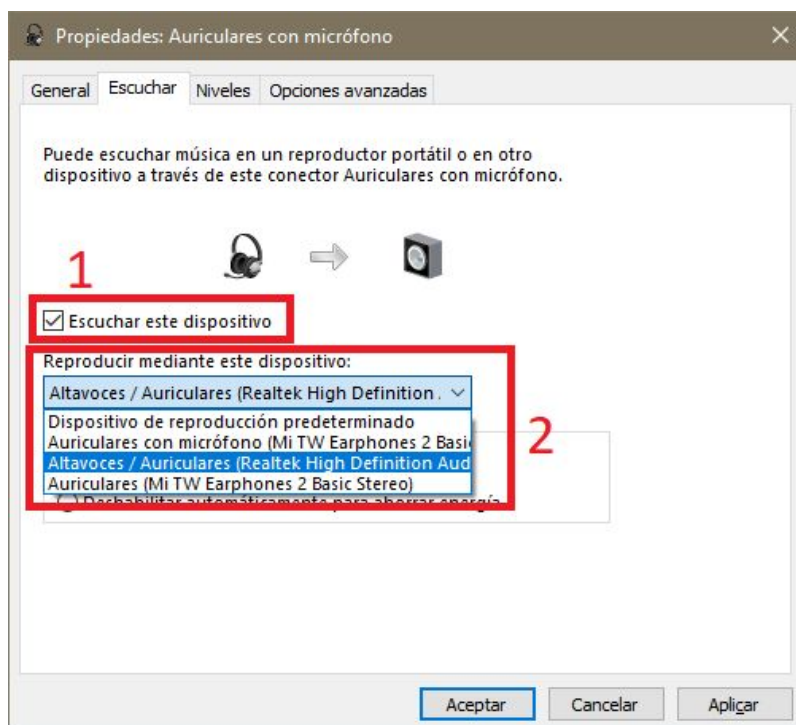
Un cop seguim a aquesta pestanya escollirem “Auricular con micrófono” i li donarem al botó “Propiedades”



Se'ns obrirà una nova finestra sobre la qual haurem d'anar a la pestanya “Escuchar”



Un cop siguem a aquesta pestanya, caldrà que marquem la casella “Escuchar este dispositivo” i que escollim l’opció **“Altavoces / Auriculares (Realtek High Definition Audio)”** de l’apartat “Reproducir mediante este dispositivo”



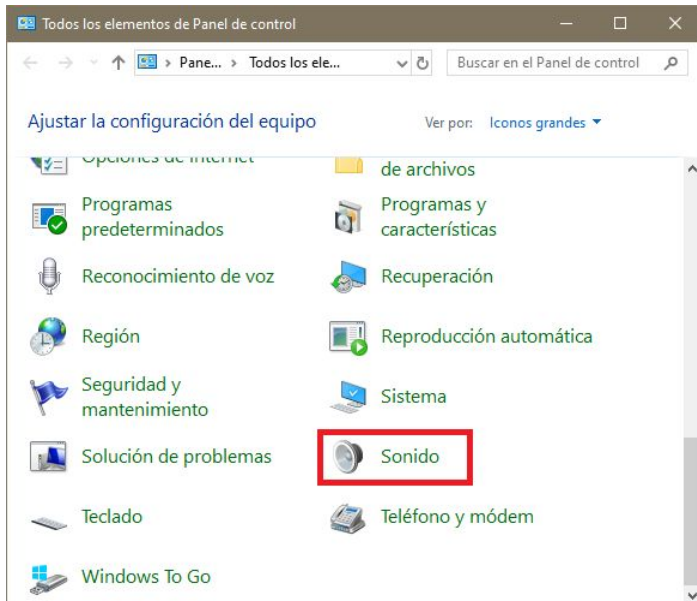
Per guardar els canvis li haurem de donar al botó “Aceptar”.

A partir d’aquest moment el que nosaltres parlem pel micròfon se sentirà pels altaveus de l’Aula Docent.

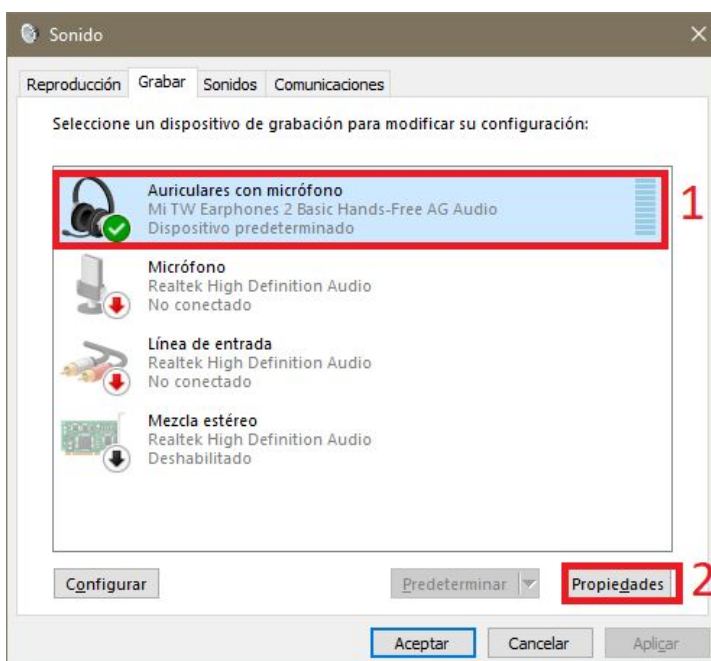
3. A l'acabar la classe

Quan acabem la classe caldrà que desactivem la sortida dels micròfons pels altaveus de l'Aula.

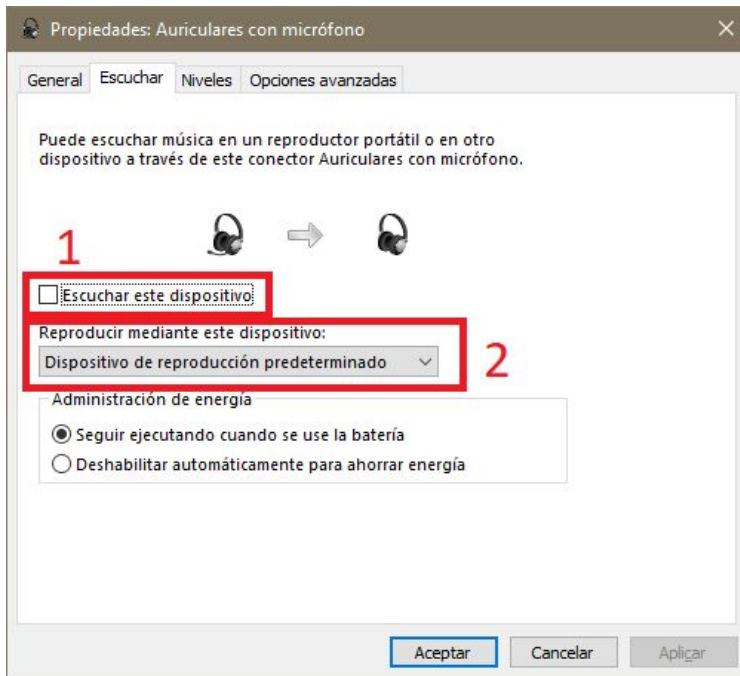
Així que haurem de fer el pas però a l'inrevés. Tornarem a anar al botó d'inici i escriurem **"Panel de Control"** i escollirem l'opció **"Sonido"**



Un cop se'ns obrin les característiques del so, haurem d'escollir la pestanya **"Grabar"**, marcarem el nostre dispositiu i li donarem a **"Propiedades"**



Un cop se'ns mostrin les propietats del dispositiu caldrà anar a la pestanya “**Escuchar**”



Desmarcarem la casella “**Escuchar este dispositivo**” i tornarem al valor per defecte l’apartat “**Reproducir mediante este dispositivo**”, el seu valor per defecte és l’opció “**Dispositivo de reproducción predeterminado**”.

Gravarem els canvis donant-li al botó “Aceptar”.

A partir d’aquest moment ja no se sentirà el que parlem pel micròfon pels altaveus de l’Aula Docent.

4. En cas de problemes

En cas d'incidències, cal comunicar-se amb els telèfons de Suport d'Aules que es troben a les plantes de les Aules Docents o trucar al 16597.